

**FLUKE®**

# Fluke VR1710 Registratore monofase della qualità della tensione

**Soluzione facile da utilizzare per il  
rilevamento e la registrazione di problemi  
della qualità della tensione**



**Fluke.** *Keeping your world up and running.®*

**Fluke Italy S.r.l.**  
Viale Lombardia 218  
20047 Brugherio

Tel.: 039 28 97 31  
Fax: 039 28 73 556  
E-mail: [info@it.fluke.nl](mailto:info@it.fluke.nl)  
**Web: [www.fluke.it](http://www.fluke.it)**

© Copyright 2007 Fluke Corporation. Tutti i diritti riservati.  
Stampato nei Paesi Bassi 10/2007.  
Dati passibili di modifiche senza preavviso.

Pub\_ID: 11298-ita

# VR1710 Registratore monofase della qualità della tensione

FLUKE®



Fluke VR1710



Fluke VR1710 ed accessori a corredo

## Semplice rilevamento e registrazione della qualità della tensione

Il Fluke VR1710 è un registratore plug-in della qualità della tensione monofase che fornisce una facile e rapida registrazione degli andamenti di tensione, interruzioni, armoniche e qualità generale dell'alimentazione. I parametri della qualità della tensione, compresa la media RMS, i transitori, i flicker e le armoniche (fino alla 32a), vengono registrati in un periodo medio definito dall'utente da 1 secondo a 20 minuti.

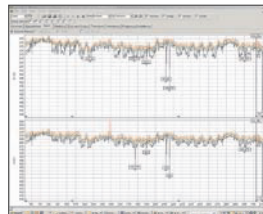
- riepilogo grafico dei dati e rapida panoramica dei principali parametri della qualità dell'alimentazione
- immagini complete con valori RMS MIN, MAX, MEDIO (1/4 di ciclo) e indicazione dell'orario
- visualizzazione dettagliata del transitorio effettivo (>100 µs) con indicazione dell'ora
- analisi completa delle armoniche individuali e dei valori THD con i relativi andamenti
- possibilità di accesso remoto tramite modem esterno

## Applicazioni

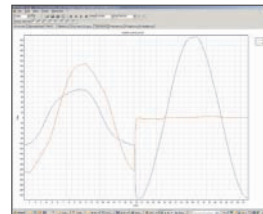
- **Registrazione della tensione:** monitora e registra la tensione; misura la media RMS, i valori minimi e massimi e controlla se la tensione presente sulla presa è compresa nei limiti definiti.
- **Misura della distorsione:** misura la frequenza e le armoniche; controlla se i carichi di distorsione (UPS sistemi, azionamenti, etc.) si estendono alle altre apparecchiature in uso.
- **Misura del flicker:** quantifica le influenze dei carichi elettronici con funzionamento switching sugli impianti di illuminazione.
- **Transitori di tensione:** rileva buchi e sbalzi che possono verificarsi sull'apparecchiatura; la forma d'onda completa viene visualizzata con data, ora e durata.



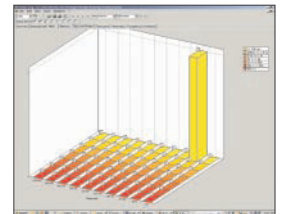
Software PowerLog incluso



**Configurazione PowerLog:** configurazione semplificata dell'orologio interno, dei periodi di registrazione e degli intervalli con valori predefiniti per risultati rapidi.  
**Visualizzazione PowerLog:** presentazione dei dati comprendenti tensione RMS e andamenti delle armoniche, transitori effettivi, informazioni di riepilogo e statistiche in conformità allo standard EN50160.



**Visualizzazione del transitorio effettivo (> 100 µs) con indicazione dell'ora:** rapida identificazione delle problematiche con software di grafica.



**Analisi statistica dell'evento di tensione:** riduce i tempi di analisi individuando quantità e magnitudo degli eventi.

## Specifiche

(Fare riferimento al sito Web Fluke per le specifiche più dettagliate)

Tensione di esercizio	Da 70 V a 300 V
Valore RMS Min/Max/Med	Risoluzione 0,125 V
Numero di eventi	175.000
Cali/Interruzioni	SI
Risoluzione del tempo	5 ms
Risoluzione della tensione	0,125 V
Sovratensioni	SI
Frequenza	SI
Misura delle armoniche	EN 61000-4-7 (fino alla 32a)
Misura del flicker	EN 61000-4-15
Numero dei canali di registrazione	Da monofase a neutro Da bifase/neutro a massa
Tempo di registrazione	Da 1 giorno a 339 giorni a seconda della media Tempo da 1 secondo a 20 minuti
Transitori	SI (>100µs)
Gamma di frequenza	Da 50 Hz ± 1 Hz e da 60 Hz ± 1 Hz
Classe di sicurezza	CAT II 300 V

**Display:** LED  
**Dimensioni (A x L x P):** 23 x 19,75 x 22,2 mm

**Peso:** 0,8 kg  
**Garanzia:** 2 anni

### Accessori a corredo

Cavo USB plug-in Fluke VR1710, CD software PowerLog, adattatori per cavi di alimentazione universali

### Informazioni per l'ordine

VR1710 Registratore della qualità della tensione